

ANEXO II PROGRAMA DE TRABALHO

Este instrumento é parte integrante do Contrato de Gestão para a continuação da implantação, operação e manutenção de um parque tecnológico no Município de São José dos Campos, e contém o Programa de Trabalho que descreve as atividades que serão levadas a cabo e as metas a serem alcançadas, ao longo dos próximos 5 (cinco) anos, e define os indicadores de desempenho, os critérios de avaliação, cronogramas e orçamentos referentes ao Contrato.

1. – OBJETIVOS

O Programa de Trabalho deverá perseguir os seguintes objetivos, de acordo com os termos do Contrato de Gestão:

- a) Atrair ICTs (instituições de ciência e tecnologia) e EBTs (empresas de base tecnológica), consolidadas ou emergentes, para o Parque.
- b) Estimular e facilitar o intercâmbio de conhecimento e tecnologia entre ICTs e EBTs e a introdução de inovação tecnológica a produtos, processos e serviços.
- c) Contribuir para o atendimento das necessidades de mão-de-obra qualificada por parte das empresas de base tecnológica.
- d) Contribuir para o fortalecimento das empresas tecnológicas de pequeno porte, por meio de capacitação gerencial e legal, modernização de infra-estrutura e acesso a financiamentos para a P&D&I.
- e) Estimular, regular, viabilizar e fiscalizar os empreendimentos imobiliários na região do Parque.
- f) Cuidar da administração e manutenção dos bens públicos cedidos pela PREFEITURA à ASSOCIAÇÃO, por força do Contrato de Gestão, a título de permissão de uso.
- g) Propor atividades que visem atender às demandas de interesse municipal e regional relacionadas à melhor compreensão dos processos evolutivos da sociedade contemporânea.

As atividades para atender aos objetivos acima foram estruturadas em grupos de tal modo a facilitar o estabelecimento de metas, indicadores e orçamento para tornar mais efetivos o acompanhamento e a avaliação do Contrato de Gestão. Os grupos de atividades estão listados a seguir, com a indicação dos objetivos a que eles se aplicam:

- Grupo 1 – Atividades e metas referentes à montagem do Sistema de Gestão do Parque (aplicável a todos os objetivos)
- Grupo 2 – Atividades e metas referentes à instalação de infra-estrutura (objetivos a, b e d, preponderantemente)
- Grupo 3 – Atividades e metas referentes à implantação dos projetos-fim (objetivos a, b e c)
- Grupo 4 – Atividades e metas referentes à criação de mecanismos de fortalecimento das EBTs (objetivo d)
- Grupo 5 – Atividades e metas referentes à administração e manutenção dos bens públicos sob a responsabilidade da Associação e ao atendimento de outras demandas da Prefeitura dentro do escopo do Contrato de Gestão (objetivos e, f e g)

Handwritten signature

1.1 Grupo 1 – Montagem do Sistema de Gestão do Parque

Este grupo de atividades consiste na estruturação da equipe de gestão e de seus colaboradores e na elaboração e implementação dos procedimentos normativos e operacionais para o funcionamento do Parque. Trata-se, portanto, de um pré-requisito para o atendimento de todos os objetivos do Contrato de Gestão. As atividades que compõem este Grupo, bem como as metas a serem perseguidas estão descritas a seguir.

1.1.1 – Atividades

A11 Formação e estruturação da Equipe de Gestão

Trata-se da constituição da Equipe de Gestão do Parque, da seleção e contratação de colaboradores para compor o quadro de consultores para os comitês e grupos de assessoria técnica.

A12 Elaboração das normas para a gestão das instalações

Trata-se da elaboração das normas para a ocupação e utilização do espaço do Núcleo do Parque por ICTs, EBTs e grupos de pesquisa independentes, com definição de responsabilidades e ônus de cada parte, bem como definição dos instrumentos contratuais aplicáveis.

A13 Obtenção de credenciamento junto ao Sistema Paulista de Parques Tecnológicos

O projeto Parque Tecnológico de São José dos Campos obteve o seu pré-credenciamento junto ao Sistema Paulista de Parques Tecnológicos, em 06 de junho de 2008. A etapa de credenciamento prevê outras exigências, como, a constituição da Entidade Gestora do Parque, o Projeto Urbanístico Executivo, o Estudo de viabilidade Técnica, econômico-financeiro e ambiental, dentre outras.


A14 Elaboração das normas para a aprovação de novos projetos para o Parque

Trata-se da elaboração das normas e procedimentos para a proposição, análise e aprovação de novos projetos para o Parque. Tais projetos, chamados de projetos-fim, são constituídos por qualquer conjunto estruturado de ações que tenha por objetivo contribuir para o alcance dos objetivos *a*, *b* e *c*, da relação acima. As normas e procedimentos deverão cobrir tópicos como: definição da natureza dos projetos-fim, critérios para a proposição, análise e aprovação dos projetos-fim, responsabilidades das partes envolvidas, entre outros tópicos aplicáveis.

A15 Sugestão de normas para a regulação e fiscalização dos empreendimentos imobiliários

Trata-se da colaboração com a Prefeitura para a definição de requisitos para a ocupação da área do Parque, definida pela Lei de Zoneamento, seja para efeito da instalação de empresas ou de estabelecimentos comerciais e residenciais. Inclui, também, a definição de procedimentos para a fiscalização da implantação e operação desses empreendimentos.

1.1.2 – Metas

zmr 
2

Folha nº	3441	Data	21/09/11
Processo nº	40.571-5/09		
Ass.:	Fabiana		

As metas a seguir têm relação direta com as atividades anteriores expressa pelos dois dígitos após a letra M. Por exemplo, a meta M11 está relacionada à atividade A11, a meta M12, à atividade A12 e assim por diante. Se uma atividade possuir mais de uma meta um terceiro dígito será acrescido para diferenciar as metas daquela atividade.

M11 Equipe de Gestão e quadro de colaboradores constituídos e operacionais.

M12 Normas para a gestão das instalações concluídas e divulgadas.

M13 Credenciamento junto ao Sistema Paulista de Parques Tecnológicos concluído.

M14 Normas para a aprovação de novos projetos concluídas e divulgadas.

M15 Critérios, requisitos e responsabilidades para a aprovação e fiscalização dos empreendimentos imobiliários no Parque concluída e discutida com a Prefeitura.

1.2 Grupo 2 – Instalação de infra-estrutura

Este grupo de atividades está voltado preponderantemente para a instalação da infra-estrutura necessária para os projetos que visam a atrair EBTs e ICTs para o Parque bem como propiciar um ambiente adequado para o intercâmbio de conhecimento e tecnologia entre ICTs e EBTs e a introdução de inovação tecnológica a produtos, processos e serviços. Inclui, também, a infra-estrutura necessária para o funcionamento adequado das atividades operacionais no Núcleo do Parque.

1.2.1 Atividades

A21 Adaptações no condomínio de PMEs (pequenas e médias empresas)


Tratam-se de obras de expansão físicas do Prédio do Núcleo do Parque e de construção de outros ambientes para abrigar projetos já iniciados e novos projetos. Incluem-se aqui projetos de engenharia, aquisição de materiais e equipamentos e execução dos serviços.

A22 Obras de ampliação e consolidação da infra-estrutura básica do Parque

Tratam-se de obras de adaptação das instalações do atual Prédio do Núcleo do Parque e da expansão para a consolidação da infra-estrutura física e lógica do seu ambiente institucional, com o objetivo de aumentar a capacidade de instalação de novos projetos. Incluem-se aqui projetos de construção de novos prédios para laboratórios e alocação de Micro-Pequenas-Médias Empresas (MPME), aquisição de materiais e equipamentos e ampliação da capacidade de execução dos serviços.

A23 Sistema de comunicação e marketing

Trata-se da instalação, manutenção e adaptação de um sistema de comunicação e marketing para o Parque a partir de projetos em andamento. Incluem-se aqui a aquisição de materiais e equipamentos e a execução dos serviços que visem à divulgação das potencialidades e dos avanços do Parque.

zm 
3

A24 Sistema eletrônico de segurança

Trata-se da especificação e aquisição de um sistema eletrônico de segurança para o Núcleo do Parque e seu entorno.

A25 Equipamentos, móveis e utensílios

Trata-se da especificação e aquisição de equipamentos, móveis e utensílios para as instalações do Núcleo.

1.2.1 Metas

M211 Etapas dos projetos das obras de adaptação e expansão concluídas.

M212 Etapas das obras de adaptação e expansão concluídas.

M221 Projetos Básicos das etapas de adaptação e expansão das obras concluídas.

M222 Projetos executivos das etapas de adaptação e expansão das obras concluídos.

M223 Etapas das obras de adaptação e expansão concluídas.

M231 Instalação, manutenção e adaptação do Site de apresentação e divulgação das atividades do Parque concluídas.

M232 Instalação, manutenção e adaptação do Sistema de comunicação visual para localização, direcionamento e estacionamento na região do Núcleo do Parque e seu entorno concluídas.

M241 Projeto básico do sistema eletrônico de segurança para o Núcleo do Parque concluído.

M242 Processo de contratação do serviço concluído.

M243 Instalação do sistema concluído.

M251 Especificações de equipamentos, móveis e utensílios a serem adquiridos em etapas concluídas.

M252 Processo de compra de móveis, equipamentos e utensílios, a serem adquiridos em etapas, concluído.

M253 Aquisições de móveis, equipamentos e utensílios, a serem realizadas em etapas, concluídas.

1.3 Grupo 3 – Implantação dos projetos-fim

Este grupo de atividades está voltado para a concepção, planejamento e implantação dos projetos-fim, entendidos aqui como projetos que visam a: atrair EBTs e ICTs para o Parque;

promover o intercâmbio de conhecimento e tecnologia entre ICTs e EBTs bem como a introdução de inovação tecnológica a produtos, processos e serviços; e contribuir para o atendimento das necessidades de mão-de-obra qualificada por parte das empresas de base tecnológica. Não faz parte deste grupo de atividades a instalação da infra-estrutura necessária às finalidades citadas, as quais estão contempladas no Grupo 2 e são pré-requisitos necessários a serem observados.

1.3.1 Atividades

A31 – Identificação de oportunidades de implementação de projetos para o Parque Tecnológico.

Trata-se de identificar e analisar as oportunidades de implementar projetos envolvendo ICTs e EBTs em áreas tecnológicas de interesse do Município e região, procurando determinar a sua viabilidade de implantação.

A32 – Realização de projetos para atrair ICTs e EBTs para o Parque Tecnológico, que busquem estimular o desenvolvimento e a interação tecnológica, bem como a introdução de inovação tecnológica em produtos, processos e serviços, em áreas de interesse para o Município.

Trata-se da concepção, planejamento e implantação de projetos, na forma de centros de desenvolvimento de tecnologias e/ou outros arranjos institucionais envolvendo ICTs e/ou EBTs, ou que permitam o intercâmbio de conhecimento e tecnologias. Esta atividade inclui, também, a organização de eventos como workshops, seminários e congressos nas áreas tecnológicas de atuação do Parque ou em áreas afins.

A33 – Realização de projetos que busquem contribuir para o atendimento das necessidades de mão-de-obra qualificada por parte das empresas de base tecnológica.

Tratam-se de iniciativas junto às instituições de ensino e pesquisa para a criação de cursos, programas de treinamento e de intercâmbio com as empresas e outras atividades afins, nas suas próprias dependências ou nas dependências do Parque, para atender às necessidades de mão-de-obra qualificada por parte das empresas de base tecnológica.

1.3.1 Metas

M31 Portfólio de projetos para o Parque atualizado.

M321 Pelo menos 1 (um) novo projeto concebido e planejado no primeiro ano, e pelo menos 4(quatro), por ano, a partir do segundo ano do Contrato de Gestão.

M322 Pelo menos 1 (um) projeto implantado no primeiro ano e pelo menos 4(quatro), por ano, a partir do segundo ano do Contrato de Gestão.

M323 Pelo menos 1(um) evento (workshop, seminário ou congresso) organizado no primeiro ano e pelo menos 3(três), por ano, a partir do segundo ano do

Contrato de Gestão.

M331 Pelo menos 1 (um) novo projeto concebido e planejado no primeiro ano e pelo menos 4(quatro), por ano, a partir do segundo ano do Contrato de Gestão.

M332 Pelo menos 1(um) projeto implantado no primeiro ano e pelo menos 4(quatro), por ano, a partir do segundo ano do Contrato de Gestão.

1.4 Grupo 4 – Mecanismos de fortalecimento das EBTs

Este grupo de atividades consiste na criação de mecanismos para dar suporte às empresas tecnológicas de pequeno porte por meio de capacitação gerencial e legal e acesso a financiamentos para a P&D&I, bem como seu posterior funcionamento com eficiência e qualidade. As atividades deste grupo estão focalizadas: (a) na criação de um escritório projetos para prover capacitação e dar apoio às pequenas empresas em gestão de negócios, assuntos jurídico-legais e busca de financiamentos; e (b) na criação de um Núcleo de Inovação Tecnológica (NIT) para dar apoio a EBTs e ICTs na gestão de processos de transferência de tecnologia e na gestão de patentes e (c) na garantia do bom e adequado desempenho dessas estruturas.

1.4.1 Atividades

A41 Planejamento do Escritório de Projetos

Trata-se da definição e organização do Escritório, incluindo a definição de suas atribuições e especificação da equipe técnica necessária para executá-las.

A42 Procura, seleção e contratação da equipe técnica

Trata-se de constituir o quadro de técnicos que irá operar o Escritório de Projetos.

A43 Instalação, manutenção e expansão de atividades do Escritório Técnico

Trata-se do funcionamento regular do Escritório Técnico.

A44 Planejamento preliminar do Núcleo de Inovação Tecnológica (NIT)

Trata-se da definição e organização preliminares do NIT, incluindo a especificação do arranjo institucional necessário para constituí-lo.

A45 Constituição do arranjo institucional para a operação do NIT.

Trata-se da formalização do arranjo com EBTs e ICTs para a operação do NIT.

A46 Instalação, manutenção e expansão de atividades do NIT

Trata-se da estruturação do NIT do início do funcionamento, de sua manutenção e expansão progressiva.

Folha nº	443	Data	21/09/11
Processo nº	46.571-5/09		
Ass.:	Fabiana		

1.4.1 Metas

M41 Planejamento do Escritório de Projetos concluído.

M42 Equipe técnica inicial contratada.

M43 Um primeiro projeto de apoio a EBTs iniciado, no primeiro ano, e pelo menos um projeto a cada ano subseqüente concluído.

M44 Planejamento preliminar do NIT concluído.

M45 Arranjo institucional inicial para o NIT constituído e adaptações formuladas a cada ano, concluídas.

M46 Funcionamento regular do NIT iniciado e adaptações formuladas a cada ano, concluídas.

1.5 Grupo 5 – Administração e manutenção dos bens públicos e outras atividades

Este grupo de atividades compreende o conjunto de ações da Equipe de Gestão voltadas para a administração cotidiana das instalações do Núcleo do Parque bem como as ações para atender às demandas da PMSJC em assuntos relacionados com o Parque Tecnológico.

1.5.1 Atividades

A51 Administração e manutenção do Núcleo do Parque.

Trata-se das ações da Equipe de Gestão para o gerenciamento das instalações físicas e projetos em desenvolvimento no Núcleo do Parque.

A52 Atendimento de demandas da PMSJC.

Trata-se das ações da Equipe de Gestão para o atendimento das demandas da PMSJC em assuntos relacionados com o Parque Tecnológico.

1.5.1 Metas

A definição de metas não se aplica à atividade A51 por se tratar de uma atividade rotineira e contínua. A avaliação do desempenho da Associação, relativo a essa atividade, poderá ser feita por meio de relatórios e/ou inspeções periódicas da PMSJC ao Núcleo do Parque. Quanto à atividade A52, as metas estarão diretamente ligadas ao atendimento das demandas da PMSJC, as quais não são conhecidas antecipadamente.

2. – CRITÉRIOS DE AVALIAÇÃO E INDICADORES

A PREFEITURA acompanhará e fiscalizará o desempenho da ASSOCIAÇÃO na execução

2MG 7

do Contrato a fim de certificar o cumprimento das metas estabelecidas, em conformidade com o cronograma exposto no item 3 – Cronograma de execução, e, para esta finalidade ficam fixados os indicadores que seguem descritos, segundo a natureza de cada uma das metas estabelecida.

M11 Equipe inicial de Gestão e quadro inicial de colaboradores constituídos e operacionais

Indicadores:

- Todos os membros da Equipe inicial de Gestão formalmente designados.
- Quadro inicial de colaboradores especificado e, no mínimo, 70% dele selecionado e contratado.

M12 Normas para a gestão das instalações concluídas e divulgadas

Indicadores:

- Conjunto de normas e procedimentos concluído e acessível a todos os interessados.
- Modelos de instrumentos contratuais (contratos ou convênios) concluídos e acessíveis a todos interessados.

M13 Credenciamento junto ao Sistema Paulista de Parques Tecnológicos (SPTec).

Indicadores:

- Conjunto de requisitos para o credenciamento pronto e encaminhado ao SPTec
- Credenciamento concluído e aprovado.

M14 Normas para a aprovação de novos projetos concluídas e divulgadas.

Indicador: Conjunto de normas e critérios concluído e acessível a todos os interessados.

M15 Sugestão de normas para a regulação e fiscalização dos empreendimentos imobiliários

Indicadores:

- Conjunto de requisitos para empresas, empreendimentos comerciais e residenciais concluído e discutido com a Prefeitura.
- Conjunto de normas e procedimentos para a aprovação e fiscalização dos empreendimentos imobiliário concluído e discutido com a Prefeitura.

M211 Etapas dos projetos das obras de adaptação e expansão concluídas

Indicador: Documentação das etapas dos projetos concluída

M212 Etapas das obras de adaptação e expansão concluídas.

Folha nº	1444	Data	21/09/11
Processo nº	46.521-5/09		
Ass.:	Fabiana		

Indicador: Instalações das etapas prontas para serem ocupadas.

M221 Projetos Básicos das etapas de adaptação e expansão das obras concluídos.

Indicador: Documentação dos Projetos Básicos das etapas concluída.

M222 Projetos executivos das etapas de adaptação e expansão das obras concluídos.

Indicador: Documentação dos projetos executivos das etapas das obras, concluída.

M223 Etapas das obras de adaptação e expansão concluídas

Indicador: 50% do cronograma da obra executados

M231 Instalação, manutenção e adaptação do Site de apresentação e divulgação das atividades do Parque concluídas.

Indicador: Site instalado e acessível aos usuários; manutenção corriqueira e adaptações trimestrais concluídas.

M232 Instalação, manutenção e adaptação do Sistema de comunicação visual para localização, direcionamento e estacionamento na região do Núcleo do Parque e seu entorno implementadas.

Indicador: Sistema inicial instalado; manutenção corriqueira e adaptações semestrais concluídas.

M241 Projeto básico do sistema eletrônico de segurança para o Núcleo do Parque concluído.

Indicador: Documentação do projeto básico concluída.

M242 Processo de contratação do serviço concluído.

Indicador: Fornecedor do sistema selecionado.

M243 Instalação, adaptação e manutenção do sistema concluídos.

Indicador: Sistema instalado e testado.

M251 Especificações de equipamentos, móveis e utensílios a serem adquiridos em etapas, concluídas.

Indicador: Especificação e documentação para os processos de aquisição, concluídas.

M252 Processo de aquisição de móveis, equipamentos e utensílios, a serem adquiridos em etapas, concluídos.

Indicador: Fornecedores, em cada etapa, selecionados.

M253 Aquisições de móveis, equipamentos e utensílios, a serem realizadas em etapas, concluídas.

Indicador: Equipamentos, móveis e utensílios, em cada etapa, disponíveis.

M31 Portfólio de projetos para o Parque atualizado.

Indicador: Portfólio de projetos ainda não iniciados, com indicação da sua natureza, instituições interessadas e estágio das negociações, atualizado a cada 3 (três) meses.

M321 Pelo menos 1 (um) novo projeto concebido e planejado a cada ano do Contrato de Gestão.

Indicador: Relatório de planejamento concluído.

M322 Pelo menos 1 (um) projeto implantado a cada ano de execução do Contrato de Gestão

Indicador: Relatório de conclusão da implantação elaborado.

M323 Um evento (workshop, seminário ou congresso) organizado a cada ano do Contrato de Gestão.

Indicador: Anais do evento concluídos e divulgados.

M331 Pelo menos 1 (um) novo projeto concebido e planejado a cada ano do Contrato de Gestão.

Indicador: Relatório de planejamento concluído.

M332 Pelo menos 1 (um) projeto implantado a cada ano do Contrato de Gestão.

Indicador: Relatório de conclusão da implantação elaborado.

M41 Planejamento do Escritório de Projetos concluído.

Indicador: Documento contendo finalidades, organização, equipe técnica e atribuições do Escritório de Projetos concluído.

M42 Equipe técnica inicial contratada.

Indicador: No mínimo 70% da equipe técnica inicial contratada no primeiro ano de execução do Contrato de Gestão o restante no segundo ano.

M43 Um primeiro projeto de apoio a EBTs iniciado, no primeiro ano, e pelo menos três projetos a cada ano subsequente concluídos.

WR
En

Folha nº	1445	Data	21/09/11
Processo nº	46.571-5/09		
Ass.:	Fabiana		

Indicador: Contrato de formalização do primeiro projeto de apoio às EBTs assinado, no primeiro ano, pelas partes envolvidas e pelo menos três por ano, nos anos subsequentes.

M44 Planejamento preliminar do NIT concluído.

Indicador: Documento contendo a definição e organização preliminares, bem como especificação do arranjo institucional do NIT, concluído.

M45 Arranjo institucional inicial para o NIT constituído e adaptações formuladas a cada ano subsequente, concluídas.

Indicador: Documento de formalização do arranjo institucional do NIT assinado pelas partes envolvidas.

M46 Funcionamento regular do NIT iniciado e adaptações formuladas a cada ano, concluídas.

Indicador: Documento contendo o detalhamento dos procedimentos e atribuições anuais, concluído.

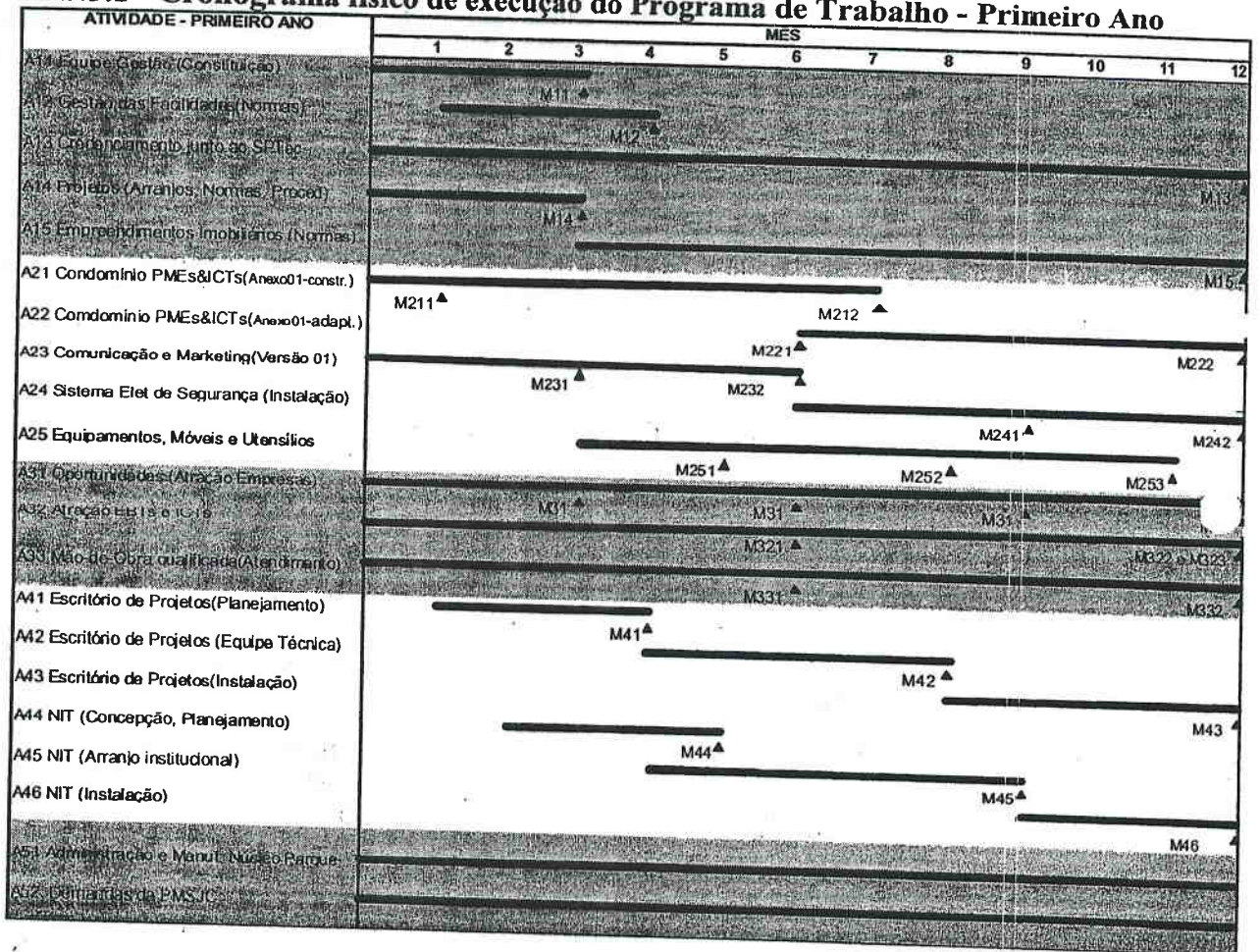
As tabelas abaixo (1-5) contém uma síntese das Atividades, Metas e Indicadores de cada Grupo de Atividades.

3. – CRONOGRAMA FÍSICO DE EXECUÇÃO DO PROGRAMA DE TRABALHO

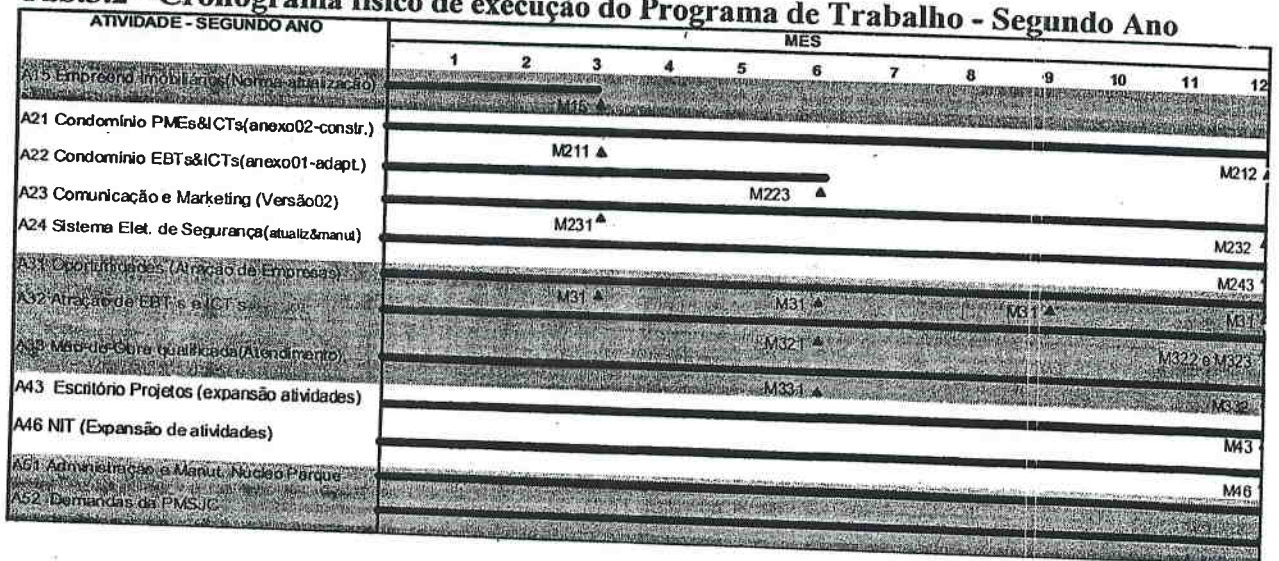
As tabelas abaixo - (Tab.3.1 - Tab.3.5) - contém os cronogramas físicos de execução do Programa de Trabalho a ser desenvolvido ao longo dos cinco anos de validade deste Contrato. Essas Tabelas deverão ser revisadas e ajustadas, pelas partes convenientes, ao final de cada período de 12 meses.

21/09/11

Tab.3.1 - Cronograma físico de execução do Programa de Trabalho - Primeiro Ano



Tab.3.2 - Cronograma físico de execução do Programa de Trabalho - Segundo Ano



Handwritten signature and initials.

Folha nº 146 Data 21/09/11
 Processo nº 46.571-5/09
 Ass.: Fabiana

Tab.3.3 - Cronograma físico de execução do Programa de Trabalho - Terceiro Ano

ATIVIDADE - TERCEIRO ANO	MES											
	1	2	3	4	5	6	7	8	9	10	11	12
A15 Empreend. imobiliários (Norma de utilização)	M15 ▲											
A21 Condomínio PMEs&ICTs(cond.01-constr.)	M211 ▲											M212
A22 Condomínio EBTs&ICTs(anexo02-adapt.)	M231 ▲											
A23 Comunicação e Marketing (Versão03)	M232											
A24 Sistema Elet. de Segurança(atualiz&manut)	M243											
A31 Oportunidades (Atração de Empresas)	M31 ▲											
A32 Atração de EBT's e ICT's	M31 ▲					M31 ▲		M31 ▲			M31	
A33 Mão-de-Obra qualificada(Atendimento)	M321 ▲					M322 e M323						
A43 Escritório Projetos (expansão atividades)	M331 ▲											
A46 NIT (Expansão de atividades)	M43											
A61 Administração Manut. no Cód. Parque	M46											
A52 Demandas da PMSJC												

Tab.3.4 - Cronograma físico de execução do Programa de Trabalho - Quarto Ano

ATIVIDADE - QUARTO ANO	MES											
	1	2	3	4	5	6	7	8	9	10	11	12
A15 Empreend. imobiliários (Norma de utilização)	M15 ▲											
A21 Condomínio PMEs&ICTs(cond.02-constr.)	M211 ▲											M212
A22 Condomínio EBTs&ICTs(cond.01-adapt.)	M231 ▲											
A23 Comunicação e Marketing (Versão04)	M232											
A24 Sistema Elet. de Segurança(atualiz&manut)	M243											
A31 Oportunidades (Atração de Empresas)	M31 ▲											
A32 Atração de EBT's e ICT's	M31 ▲					M31 ▲		M31 ▲			M31	
A33 Mão-de-Obra qualificada(Atendimento)	M321 ▲					M322 e M323						
A43 Escritório Projetos (expansão atividades)	M331 ▲											
A46 NIT (Expansão de atividades)	M43											
A61 Administração Manut. no Cód. Parque	M46											
A52 Demandas da PMSJC												
A52 Atendimento demandas PMSJC												

Tab.3.5 - Cronograma físico de execução do Programa de Trabalho - Quinto Ano

ATIVIDADE - QUINTO ANO	MES											
	1	2	3	4	5	6	7	8	9	10	11	12
A1 Empresa Imobiliária (Norma-alcalização)	M15											
A21 Condomínio PMEs&ICTs(cond.03-constr.)	M211 [▲]											
A22 Condomínio EBTs&ICTs(cond.02-adapt.)	M212											
A23 Comunicação e Marketing (Versão05)	M223											
A24 Sistema Elet. de Segurança(atualiz&manut)	M231 [▲]											
A31 Oportunidades (Atração de Empresas)	M232											
A32 Atração de EBT's e ICT's	M31 [▲]											
A33 Mão-de-Obra qualificada (Atendimento)	M32 [▲]											
A43 Escritório Projetos (expansão atividades)	M331 [▲]											
A46 NIT (Expansão de atividades)	M322 e M323											
A51 Administração e Manutenção Parque	M332											
A52 Demandas da PMSJC	M332											
A53 Atendimento demandas PMSJC	M43											
	M46											

4. – ORÇAMENTO e CRONOGRAMA de DESEMBOLSO PARA EXECUÇÃO DO PROGRAMA DE TRABALHO

As tabelas abaixo - (Tab.4.1 - Tab.4.5 e 4.1.1 - 4.5.1) - contém os orçamentos e os cronogramas de desembolsos correspondentes à execução do Programa de Trabalho a ser desenvolvido ao longo dos cinco anos de validade deste Contrato. Essas Tabelas deverão ser revisadas e ajustadas, pelas partes convenientes, ao final de cada período de 12 meses.

Tab. 4.1– Orçamento para execução do Plano de trabalho - Primeiro Ano

ITENS DE DESPESAS	DESPESAS	RECEITAS	
		PMSJC	OUTRAS FONTES
Entidade Gestora	1.706.400,00	1.706.400,00	
Recursos Humanos de Terceiros	85.000,00	50.000,00	35.000,00
Consultoria	304.800,00	120.000,00	184.800,00
Comunicação e Marketing	180.000,00	150.000,00	30.000,00
Cursos Especiais	176.000,00	100.000,00	76.000,00
Credenciamento junto ao SPTec	100.000,00	50.000,00	50.000,00
Sistema Eletrônico de Segurança	200.000,00	200.000,00	
Seminários, Conferências e outros	50.000,00	20.000,00	30.000,00
Feiras Nacionais e Internacionais	320.000,00	80.000,00	240.000,00
Material Bibliográfico e Software	100.000,00		100.000,00
Equipamentos, Móveis e Utensílios	120.000,00	90.000,00	30.000,00
Adaptação de Prédio	700.000,00		700.000,00
Obra Civil (condomínio 01 de empresas)	5.000.000,00	1.000.000,00	4.000.000,00
TOTAL	9.042.200,00	3.566.400,00	5.475.800,00

Folha nº 447 Data 21/09/11
 Processo nº 40.571-5/09
 Ass.: Fabiana

Tab. 4.1.1 – Cronograma de desembolso referente à execução do Plano de Trabalho - Primeiro Ano

ITENS DE DESPESAS	1º Termo	2º Termo	3º Termo	4º Termo	TOTAL
	(R\$)	(R\$)	(R\$)	(R\$)	(R\$)
Entidade Gestora	426.600,00	426.600,00	426.600,00	426.600,00	1.706.400,00
Recursos Humanos de Terceiros	10.000,00	10.000,00	10.000,00	20.000,00	50.000,00
Consultoria	30.000,00	30.000,00	30.000,00	30.000,00	120.000,00
Comunicação e Marketing	50.000,00	80.000,00	20.000,00		150.000,00
Cursos Especiais		50.000,00		50.000,00	100.000,00
Credenciamento junto ao SPTec	50.000,00				50.000,00
Sistema Eletrônico de Segurança	10.000,00	60.000,00	60.000,00	70.000,00	200.000,00
Seminários, Conferências e outros	5.000,00	5.000,00	5.000,00	5.000,00	20.000,00
Feiras Nacionais e Internacionais		40.000,00		40.000,00	80.000,00
Material Bibliográfico e Software					
Equipamentos, Móveis e Utensílios		45.000,00	45.000,00		90.000,00
Adaptação de Prédio					
Obra Civil (condomínio de empresas)		200.000,00	300.000,00	500.000,00	1.000.000,00
TOTAL	581.600,00	946.600,00	896.600,00	1.141.600,00	3.566.400,00

Tab. 4.2 – Orçamento para execução do Plano de trabalho - Segundo Ano

ITENS DE DESPESAS	DESPESAS	RECEITAS	
		PMSJC	OUTRAS FONTES
Entidade Gestora	1.808.784	1.706.400,00	102.384,00
Recursos Humanos de Terceiros	90.100,00	53.000,00	37.100,00
Consultoria	323.088,00	127.200,00	195.888,00
Comunicação e Marketing	80.000,00	50.000,00	30.000,00
Cursos Especiais	186.560,00	106.000,00	80.560,00
Sistema Eletrônico de Segurança (Man.)	50.000,00	50.000,00	0,00
Seminários, Conferências e outros	50.000,00	20.000,00	30.000,00
Feiras Nacionais e Internacionais	330.000,00	84.800,00	245.200,00
Material Bibliográfico e Software	50.000,00		50.000,00
Equipamentos, Móveis e Utensílios	30.000,00	20.000,00	10.000,00
Adaptação de Prédio	500.000,00	100.000,00	400.000,00
Obra Civil (condomínio de empresas)	6.600.000,00	1.600.000,00	5.000.000,00
TOTAL	10.098.532,00	3.917.400,00	6.181.132,00

Handwritten signature and date:
 21/09/11

Tab. 4.2.1 – Cronograma de desembolso referente à execução do Plano de Trabalho - Segundo Ano

ITENS DE DESPESAS	1º Termo	2º Termo	3º Termo	4º Termo	TOTAL
	(R\$)	(R\$)	(R\$)	(R\$)	(R\$)
Entidade Gestora	426.600,00	426.600,00	426.600,00	426.600,00	1.706.400,00
Recursos Humanos de Terceiros	13.000,00	10.000,00	10.000,00	20.000,00	53.000,00
Consultoria	31.800,00	31.800,00	31.800,00	31.800,00	127.200,00
Comunicação e Marketing	12.500,00	12.500,00	12.500,00	12.500,00	50.000,00
Cursos Especiais		53.000,00		53.000,00	106.000,00
Sistema Eletrônico de Segurança	12.500,00	12.500,00	12.500,00	12.500,00	50.000,00
Seminários, Conferências e outros	5.000,00	5.000,00	5.000,00	5.000,00	20.000,00
Feiras Nacionais e Internacionais		42.400,00		42.400,00	84.800,00
Material Bibliográfico e Software					
Equipamentos, Móveis e Utensílios		10.000,00	10.000,00		20.000,00
Adaptação de Prédio	25.000,00	25.000,00	25.000,00	25.000,00	100.000,00
Obra Civil (condomínio de empresas)	300.000,00	450.000,00	450.000,00	400.000,00	1.600.000,00
TOTAL	826.400,00	1.078.800,00	983.400,00	1.028.800,00	3.917.400,00

Tab. 4.3 – Orçamento para execução do Plano de trabalho - Terceiro Ano

ITENS DE DESPESAS	DESPESAS	RECEITAS	
		PMSJC	OUTRAS FONTES
Entidade Gestora	1.917.321,00	1.706.400,00	210.921,00
Recursos Humanos de Terceiros	95.506,00	53.000,00	42.506,00
Consultoria	330.000,00	127.200,00	202.800,00
Comunicação e Marketing	60.000,00	50.000,00	10.000,00
Cursos Especiais	195.000,00	106.000,00	89.000,00
Sistema Eletrônico de Segurança	50.000,00	50.000,00	0,00
Seminários, Conferências e outros	60.000,00	23.000,00	37.000,00
Feiras Nacionais e Internacionais	330.000,00	84.800,00	245.200,00
Material Bibliográfico e Software	20.000,00		20.000,00
Equipamentos, Móveis e Utensílios	10.000,00	10.000,00	0,00
Adaptação de Prédio	300.000,00	100.000,00	200.000,00
Obra Civil (condomínio de empresas)	6.000.000,00	1.500.000,00	4.500.000,00
TOTAL	9.367.827,00	3.810.400,00	5.557.427,00

Handwritten signature or initials.

Tab. 4.3.1 – Cronograma de desembolso referente à execução do Plano de Trabalho - Terceiro Ano

ITENS DE DESPESAS	1º Termo	2º Termo	3º Termo	4º Termo	TOTAL
	(R\$)	(R\$)	(R\$)	(R\$)	(R\$)
Entidade Gestora	426.600,00	426.600,00	426.600,00	426.600,00	1.706.400,00
Recursos Humanos de Terceiros	13.000,00	10.000,00	10.000,00	20.000,00	53.000,00
Consultoria	31.800,00	31.800,00	31.800,00	31.800,00	127.200,00
Comunicação e Marketing	12.500,00	12.500,00	12.500,00	12.500,00	50.000,00
Cursos Especiais		53.000,00		53.000,00	106.000,00
Sistema Eletrônico de Segurança	12.500,00	12.500,00	12.500,00	12.500,00	50.000,00
Seminários, Conferências e outros	5.000,00	6.000,00	6.000,00	6.000,00	23.000,00
Feiras Nacionais e Internacionais		42.400,00		42.400,00	84.800,00
Material Bibliográfico e Software					
Equipamentos, Móveis e Utensílios		5.000,00	5.000,00		10.000,00
Adaptação de Prédio	25.000,00	25.000,00	25.000,00	25.000,00	100.000,00
Obra Civil (condomínio de empresas)	500.000,00	200.000,00	300.000,00	500.000,00	1.500.000,00
TOTAL	1.026.400,00	824.800,00	829.400,00	1.129.800,00	3.810.400,00

Tab. 4.4 – Orçamento para execução do Plano de trabalho - Quarto Ano

ITENS DE DESPESAS	DESPESAS	RECEITAS	
		PMSJC	OUTRAS FONTES
Entidade Gestora	2.070.706,00	1.706.400,00	364.306,00
Recursos Humanos de Terceiros	70.000,00	40.000,00	30.000,00
Consultoria	240.000,00	80.000,00	160.000,00
Comunicação e Marketing	50.000,00	40.000,00	10.000,00
Cursos Especiais	195.000,00	106.000,00	89.000,00
Sistema Eletrônico de Segurança	50.000,00	50.000,00	0,00
Seminários, Conferências e outros	60.000,00	20.000,00	40.000,00
Feiras Nacionais e Internacionais	330.000,00	80.000,00	250.000,00
Material Bibliográfico e Software	10.000,00		10.000,00
Equipamentos, Móveis e Utensílios	5.000,00	5.000,00	0,00
Adaptação de Prédio	200.000,00	100.000,00	100.000,00
Obra Civil (condomínio de empresas)	6.000.000,00	1.200.000,00	4.800.000,00
TOTAL	9.280.706,00	3.427.400,00	5.853.306,00

Tab. 4.4.1 – Cronograma de desembolso referente à execução do Plano de Trabalho - Quarto Ano

ITENS DE DESPESAS	1º Termo (R\$)	2º Termo (R\$)	3º Termo (R\$)	4º Termo (R\$)	TOTAL (R\$)
Entidade Gestora	426.600,00	426.600,00	426.600,00	426.600,00	1.706.400,00
Recursos Humanos de Terceiros	10.000,00	10.000,00	10.000,00	10.000,00	40.000,00
Consultoria	20.000,00	20.000,00	20.000,00	20.000,00	80.000,00
Comunicação e Marketing	10.000,00	10.000,00	10.000,00	10.000,00	40.000,00
Cursos Especiais		53.000,00		53.000,00	106.000,00
Sistema Eletrônico de Segurança	12.500,00	12.500,00	12.500,00	12.500,00	50.000,00
Seminários, Conferências e outros	5.000,00	5.000,00	5.000,00	5.000,00	20.000,00
Feiras Nacionais e Internacionais		40.000,00		40.000,00	80.000,00
Material Bibliográfico e Software					
Equipamentos, Móveis e Utensílios			5.000,00		5.000,00
Adaptação de Prédio	25.000,00	25.000,00	25.000,00	25.000,00	100.000,00
Obra Civil (condomínio de empresas)	200.000,00	200.000,00	300.000,00	500.000,00	1.200.000,00
TOTAL	709.100,00	802.100,00	814.100,00	1.102.100,00	3.427.400,00

Tab. 4.5– Orçamento para execução do Plano de trabalho - Quinto Ano

ITENS DE DESPESAS	DESPESAS	RECEITAS	
		PMSJC	OUTRAS FONTES
Entidade Gestora	2.194.948,00	1.706.400,00	488.548,00
Recursos Humanos de Terceiros	70.000,00	40.000,00	30.000,00
Consultoria	200.000,00	80.000,00	120.000,00
Comunicação e Marketing	50.000,00	40.000,00	10.000,00
Cursos Especiais	195.000,00	106.000,00	89.000,00
Sistema Eletrônico de Segurança	50.000,00	50.000,00	0,00
Seminários, Conferências e outros	60.000,00	20.000,00	40.000,00
Feiras Nacionais e Internacionais	330.000,00	80.000,00	250.000,00
Material Bibliográfico e Software	5.000,00		5.000,00
Equipamentos, Móveis e Utensílios	5.000,00	5.000,00	0,00
Adaptação de Prédio	100.000,00	50.000,00	50.000,00
Obra Civil (condomínio de empresas)	6.000.000,00	1.200.000,00	4.800.000,00
TOTAL	9.259.948,00	3.377.400,00	5.882.548,00

20/11/18

Tab. 4.5.1 – Cronograma de desembolso referente à execução do Plano de Trabalho - Quinto Ano

ITENS DE DESPESAS	1º Termo (R\$)	2º Termo (R\$)	3º Termo (R\$)	4º Termo (R\$)	TOTAL (R\$)
Entidade Gestora	426.600,00	426.600,00	426.600,00	426.600,00	1.706.400,00
Recursos Humanos de Terceiros	10.000,00	10.000,00	10.000,00	10.000,00	40.000,00
Consultoria	20.000,00	20.000,00	20.000,00	20.000,00	80.000,00
Comunicação e Marketing	10.000,00	10.000,00	10.000,00	10.000,00	40.000,00
Cursos Especiais		53.000,00		53.000,00	106.000,00
Sistema Eletrônico de Segurança	12.500,00	12.500,00	12.500,00	12.500,00	50.000,00
Seminários, Conferências e outros	5.000,00	5.000,00	5.000,00	5.000,00	20.000,00
Feiras Nacionais e Internacionais		40.000,00		40.000,00	80.000,00
Material Bibliográfico e Software					
Equipamentos, Móveis e Utensílios		5.000,00			5.000,00
Adaptação de Prédio	12.500,00	12.500,00	12.500,00	12.500,00	50.000,00
Obra Civil (condomínio de empresas)	200.000,00	200.000,00	300.000,00	500.000,00	1.200.000,00
TOTAL	696.600,00	794.600,00	796.600,00	1.089.600,00	3.377.400,00

5. PROPOSTA ORÇAMENTÁRIA PLURIANUAL

A Tabela abaixo contém a Proposta Plurianual de Receitas Orçamentárias para a execução do Programa de Trabalho relativo ao presente Contrato de Gestão compreendendo o período de 60(sessenta) meses a partir da data de assinatura do presente Termo.

Tab. 5.1 - Proposta Orçamentária Plurianual (2009/2010 - 2013/2014)

ASSOCIAÇÃO PARQUE TECNOLÓGICO DE SÃO JOSÉ DOS CAMPOS												
CONTRATO DE GESTÃO												
PROPOSTA ORÇAMENTÁRIA PLURIANUAL (2009/20010 - 2013/2014)												
DESCRIÇÃO DE ITENS	PRIMEIRO ANO		SEGUNDO ANO		TERCEIRO ANO		QUARTO ANO		QUINTO ANO		TOTAL	
	PMSJC	OUTROS	PMSJC	OUTROS	PMSJC	OUTROS	PMSJC	OUTROS	PMSJC	OUTROS	PMSJC	OUTROS
Entidade Gestora	1.706.400		1.706.400	102.384	1.706.400	210.921	1.706.400	364.306	1.706.400	488.546	8.532.000	1.166.159
Recursos Humanos de Terceiros	50.000	35.000	53.000	37.100	53.000	42.506	40.000	30.000	40.000	30.000	236.000	174.606
Consultoria	120.000	164.800	127.200	195.888	127.200	202.800	80.000	160.000	80.000	120.000	534.400	653.488
Comunicação e Marketing	150.000	30.000	50.000	30.000	50.000	10.000	40.000	10.000	40.000	10.000	330.000	90.000
Cursos Especiais	100.000	76.000	106.000	80.560	106.000	88.000	106.000	89.000	106.000	89.000	524.000	423.560
Credenciamento junto ao SPT ec	50.000	50.000									50.000	50.000
Sistema Eletrônico de Segurança	200.000		50.000		50.000		50.000		50.000		400.000	0
Seminários, Conferências e outros	20.000	30.000	20.000	30.000	23.000	37.000	20.000	40.000	20.000	40.000	103.000	177.000
Feiras Nacionais e Internacionais	80.000	240.000	84.800	245.200	84.800	245.200	80.000	250.000	80.000	250.000	409.600	1.230.400
Material Bibliográfico e Software		100.000		60.000		20.000		5.000		5.000	10.000	185.000
Equipamentos, Móveis e Utensílios	80.000	30.000	20.000	10.000	10.000						120.000	40.000
Adaptação de Prédio		700.000	100.000	400.000	100.000	200.000	100.000	100.000	50.000	50.000	350.000	1.450.000
Obra Civil (condomínios de empresas)	1.000.000	4.000.000	1.600.000	5.000.000	1.500.000	4.500.000	1.200.000	4.800.000	1.200.000	4.800.000	6.500.000	23.100.000
SUBTOTAL	3.566.400	5.475.800	3.917.400	6.181.132	3.810.400	5.557.427	3.427.400	5.853.306	3.377.400	5.882.548	18.099.000	28.950.213
TOTAL	9.042.200		10.098.532		9.367.827		11.410.733		9.259.948		47.049.213	

20/09/11
 19

Tab. 1 - Atividades, Metas e Indicadores do Grupo 1.

Grupo	Descrição	Atividades	Metas	Indicadores
1	Montagem do Sistema de Gestão	<p>A11 – Formação e estruturação da Equipe de Gestão</p> <p>A12 – Elaboração das normas para a gestão das instalações</p> <p>A13 - Obtenção de credenciamento junto ao SPTec</p> <p>A14 – Elaboração das normas para a aprovação de novos projetos para o Parque</p> <p>A15 – Sugestão de normas para a regulação e fiscalização dos empreendimentos imobiliários</p>	<p>M11 – Equipe inicial de Gestão e quadro inicial de colaboradores constituídos e operacionais.</p> <p>M12 – Normas para a gestão das instalações concluídas e divulgadas.</p> <p>M13 - Credenciamento junto ao SPTec concluído e aprovado.</p> <p>M14 – Normas para a aprovação de novos projetos concluídas e divulgadas.</p> <p>M15 – Critérios, requisitos e responsabilidades para a aprovação e fiscalização dos empreendimentos imobiliários no Parque concluída e discutida com a Prefeitura</p>	<p>I₁(M11) – Equipe inicial de gestão constituída.</p> <p>I₂(M11) – Colaboradores iniciais especificados, 70% contratados.</p> <p>I₁(M12) – Normas e procedimentos concluídos e acessíveis.</p> <p>I₂(M12) – Modelos de instrumentos contratuais concluídos e acessíveis.</p> <p>I₁(M13) - Conjunto de requisitos para o credenciamento pronto e encaminhado ao SPTec</p> <p>I₂(M13) - Credenciamento aprovado.</p> <p>I(M14) – Normas e critérios concluídos e acessíveis.</p> <p>I₁(M15) – requisitos para empresas, empreendimentos comerciais e residenciais concluídos e discutidos com a Prefeitura.</p> <p>I₂(M15) – Normas e procedimentos para a aprovação e fiscalização dos empreendimentos imobiliários concluídos.</p>

M26

Tab 2 - Atividades, Metas e Indicadores do Grupo 2.

Grupo	Descrição	Atividades	Metas	Indicadores
2	Instalação de infra estrutura	<p>A21 - Adaptações no condomínio de PME's (pequenas e médias empresas)</p> <p>A22 - Obras de ampliação e consolidação da infra-estrutura básica do Parque</p> <p>A23 - Sistema de comunicação e marketing</p> <p>A24 - Sistema eletrônico de segurança</p> <p>A25 - Equipamentos, móveis e utensílios</p>	<p>M211 Etapas dos projetos das obras de adaptação e expansão concluídas.</p> <p>M212 - Etapas das obras de adaptação e expansão concluídas.</p> <p>M221 -Projetos Básicos das etapas de adaptação e expansão das obras concluídos.</p> <p>M222-Projetos executivos das etapas de adaptação e expansão das obras concluídos.</p> <p>M223- Etapas das obras de adaptação e expansão concluídas.</p> <p>M231 - Instalação, manutenção e adaptação do Site de apresentação e divulgação das atividades do Parque concluídas</p> <p>M232 - Instalação, manutenção e adaptação do Sistema de comunicação visual para localização, direcionamento e estacionamento na região do Núcleo do Parque e seu entorno concluídas</p> <p>M241 Projeto básico do sistema eletrônico de segurança para o Núcleo do Parque concluído.</p> <p>M242 - Processo de contratação do serviço concluída.</p> <p>M243 - Instalação, adaptação e manutenção do sistema concluídas.</p> <p>M251 - Especificações de equipamentos, móveis e utensílios a serem adquiridos em etapas concluídas.</p> <p>M252 - Processo de aquisição de móveis, equipamentos e utensílios, a serem adquiridos em etapas, concluídas.</p> <p>M253 -Aquisição móveis, equipamento, a serem realizadas em etapas, concluídas.</p>	<p>I (M211)- Documentação das etapas dos projetos concluída.</p> <p>I(M212) Instalações das etapas prontas para serem ocupadas.</p> <p>I(M221)- Documentação dos Projetos Básicos das etapas concluída..</p> <p>I(M222)-Documentação proj.executivo concluída</p> <p>I(M223) -50% do cronograma da obra executada.</p> <p>I(M231) - Site instalado e acessível aos usuários; manutenção correqueira e adaptações trimestrais concluídas .</p> <p>I(232) - Sistema inicial instalado; manutenção correqueira e adaptações semestrais concluídas.</p> <p>I(M241) - Documentação Proj. básico concluída.</p> <p>I(M242) - Fornecedor do sistema selecionado.</p> <p>I(M243) - Sistema instalado e testado.</p> <p>I(M251) - Especificação e documentação para os processos de aquisição, concluídas.</p> <p>I(M252) - Fornecedores, em cada etapa, selecionados.</p> <p>I(M253) Equipamentos, móveis e utensílios, em cada etapa, disponíveis.</p>

Handwritten signature or initials.

Tab. 3 - Atividades, Metas e Indicadores do Grupo 3.

Grupo	Descrição	Atividades	Metas	Indicadores
3	Implantação dos projetos-fim	A31 – Identificação de oportunidades de implementação de projetos para o Parque	M31 - Portfólio de projetos para o Parque atualizado.	I(M31) - Portfólio de projetos ainda não iniciados, com indicação da sua natureza, instituições interessadas e estágio das negociações, atualizado a cada 3 (três) meses.
		A32 – Realização de projetos para atrair ICTs e EBTs para o Parque Tecnológico, que busquem estimular o desenvolvimento e a interação tecnológica, bem como a introdução de inovação tecnológica em produtos, processos e serviços, em áreas de interesse para o Município.	M321 - Pelo menos 1 (um) novo projeto concebido e planejado no primeiro ano e pelo menos 4(quatro), por ano, a partir do segundo ano do Contrato de Gestão. M322 - Pelo menos 1 (um) projeto implantado no primeiro ano e pelo menos 4(quatro), por ano, a partir do segundo ano do Contrato de Gestão..	I(M321) - Relatório de planejamento concluído. I(M322) - Relatório de conclusão da implantação elaborado.
		A33 – Realização de projetos que busquem contribuir para o atendimento das necessidades de mão-de-obra qualificada por parte das empresas de base tecnológica.	M323 - Pelo menos 1(um) evento (workshop, seminário ou congresso) organizado no primeiro ano e pelo menos 3(três), por ano, a partir do segundo ano do Contrato de Gestão. M331 - Pelo menos 1 (um) novo projeto concebido e planejado no primeiro ano do Contrato de Gestão. M332 - Pelo menos 1(um) projeto implantado no primeiro ano e pelo menos 4(quatro), por ano, a partir do segundo ano do Contrato de Gestão.	I(M323) - Anais do evento concluídos e divulgados. I(M331)- Relatório de planejamento concluído I(M332) - Relatório de conclusão da implantação elaborado.

2027

Tab. 4 - Atividades, Metas e Indicadores do Grupo 4.

Grupo	Descrição	Atividades	Metas	Indicadores
4	Mecanismos de fortalecimento das EBTs	A41 - Planejamento do Escritório de Projetos	M41 - Planejamento do Escritório de Projetos concluído.	I(M41) - Documento finalidades, organização, equipe técnica e atribuições do escritório de Projetos concluído..
		A42 - Procura, seleção e contratação da equipe técnica	M42 - Equipe técnica inicial contratada.	I(M42) - No mínimo 70% da equipe técnica inicial contratada no primeiro ano de execução do Contrato de Gestão o restante no segundo ano.
		A43 - Instalação, manutenção e expansão do Escritório Técnico	M43 - Um primeiro projeto de apoio a EBTs iniciado, no primeiro ano, e pelo menos um projeto a cada ano subsequente concluído.	I(M43) - Contrato de formalização do primeiro projeto de apoio às EBTs assinado, no primeiro ano, pelas partes envolvidas e pelo menos um por ano, nos anos subsequentes.
		A44 - Planejamento preliminar do Núcleo de Inovação Tecnológica (NIT)	M44 - Planejamento preliminar do NIT concluído.	I(M44) - Documento contendo a definição e organização preliminares, bem como especificação do arranjo institucional do IT, concluído..
		A45 - Constituição do arranjo institucional para a operação do NIT.	M45 - Arranjo institucional inicial para o NIT constituído e adaptações formuladas a cada ano, concluídas.	I(M45) - Documento contendo finalidades, organização, equipe técnica e atribuições do Escritório de Projetos concluído.
		A46 - Instalação, manutenção e expansão do NIT	M46 - Funcionamento regular do NIT iniciado e adaptações formuladas a cada ano, concluídas.	I(M46) - Documento contendo o detalhamento dos procedimentos e atribuições anuais, concluído.

Folha nº 1451 Data 21/09/11
 Processo nº 46.571-5/09
 Ass.: Fabiana

Tab. 5 - Atividades, Metas e Indicadores do Grupo 5.

Grupo	Descrição	Atividades	Metas	Indicadores
5	<p>Administração e manutenção dos bens públicos e outras atividades</p>	<p>A51 - Administração e manutenção do Núcleo do Parque.</p> <p>A52 - Atendimento de demandas da PMSJC.</p>	<p>A definição de metas não se aplica à atividade A51 por se tratar de uma atividade rotineira e contínua. A avaliação do desempenho da Associação, relativo a essa atividade, poderá ser feita por inspeções periódicas da PMSJC ao Núcleo do Parque. Quanto à atividade A52, as metas estarão diretamente ligadas ao atendimento das demandas da PMSJC, as quais não são conhecidas antecipadamente.</p>	

902/2